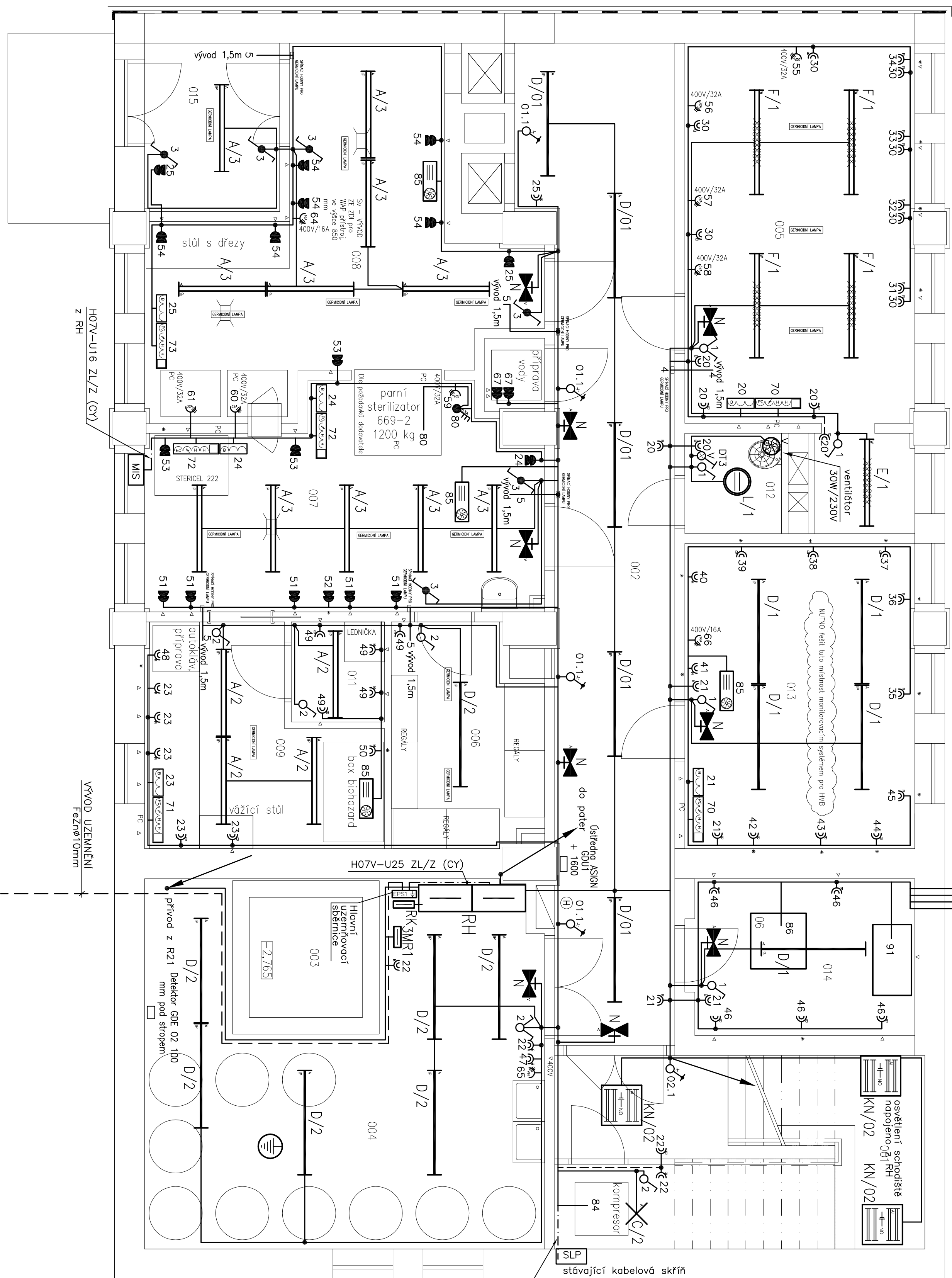


87		
88		
89		
90		

KVLD 2280.2

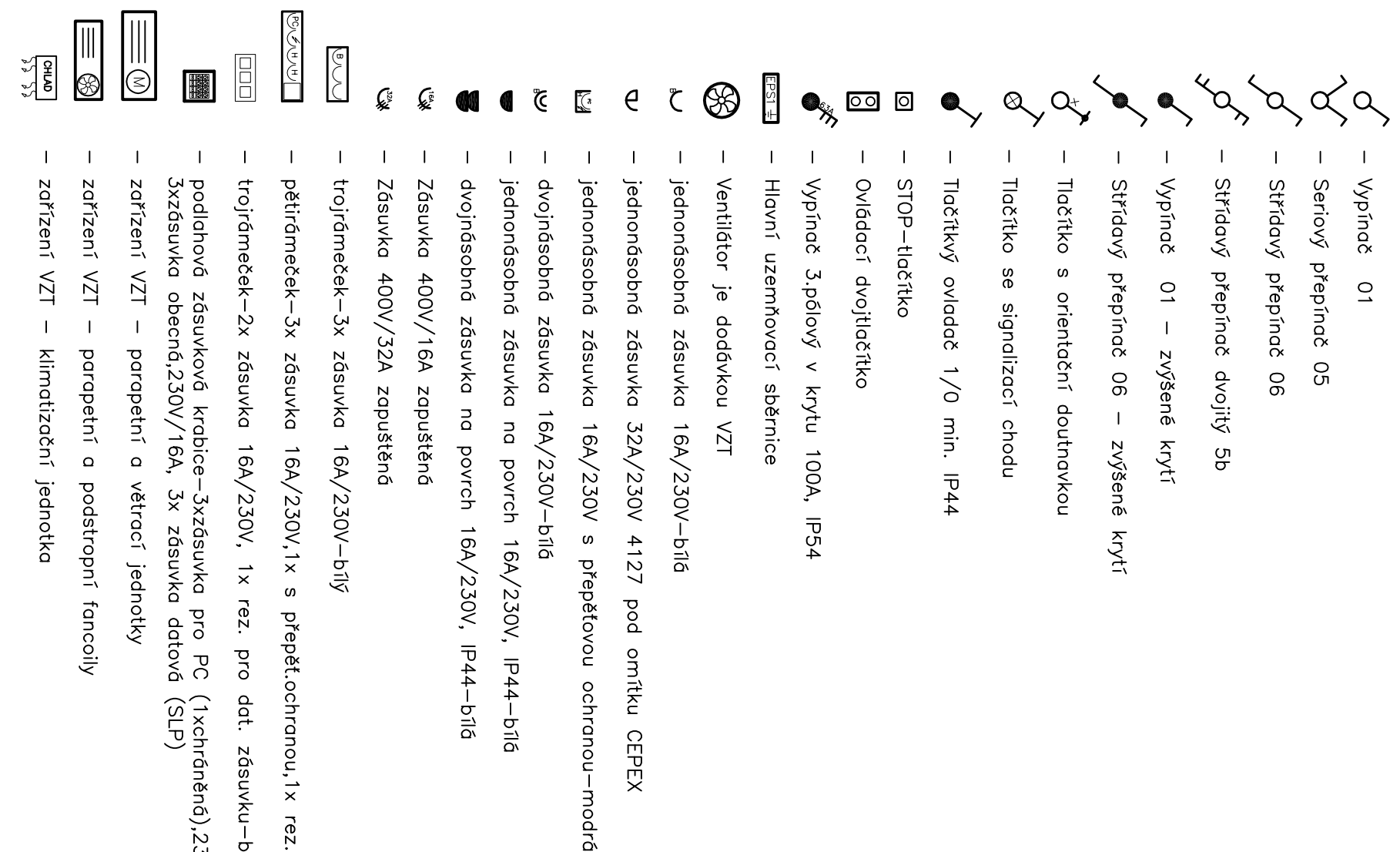


VŠEOBECNĚ:

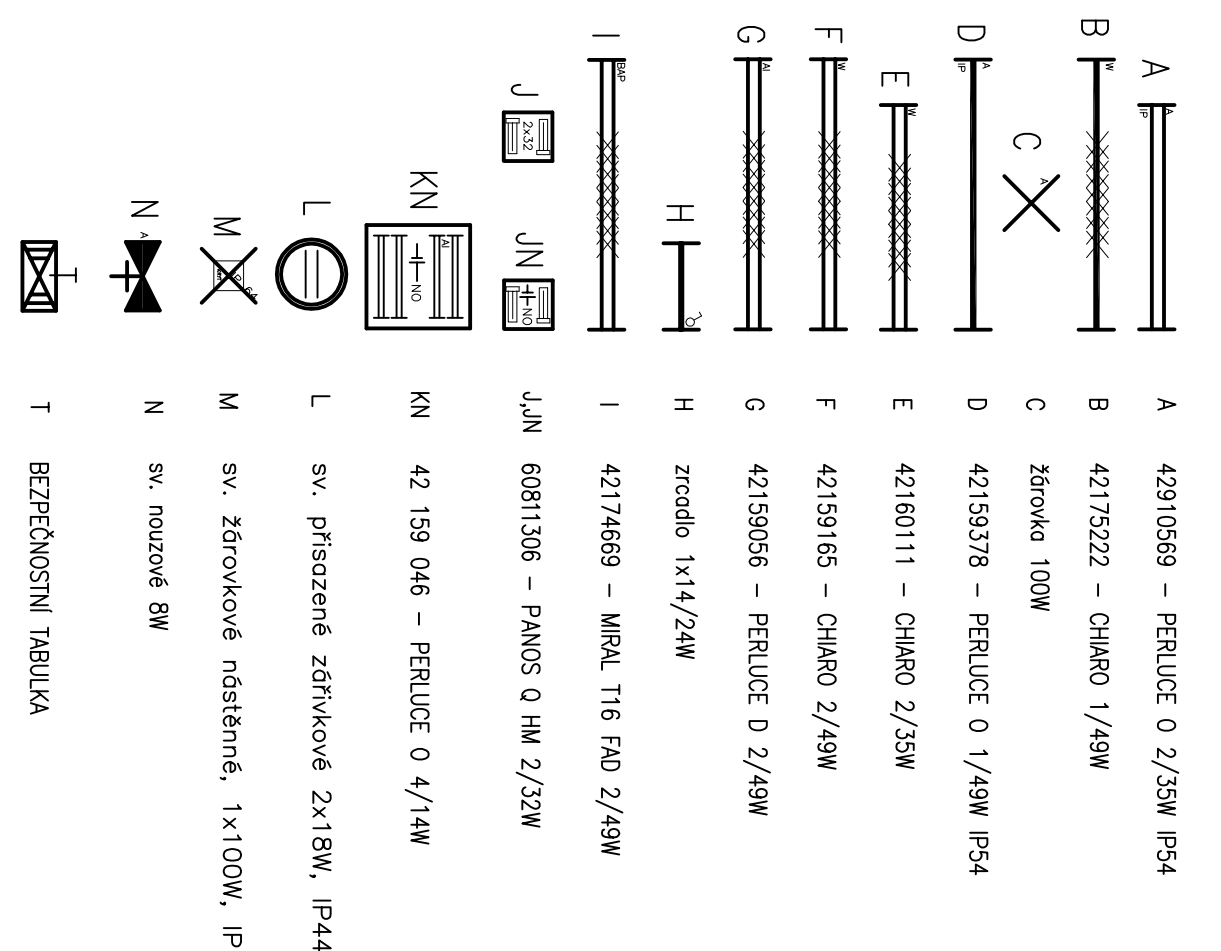
- ELEKTRO ZASUVKY 230V 24W/6A
 * OVOUZUŠAVACI ELEKTROVÝ SAMOSTATNĚ JISTIŠTĚNÁ VĚŠKÉ POD PRAČOVNÍ DESKU 300MM NAD PODLAHU, VĚŠKÉ NAD PRAČOVNÍ DESKU 1100MM NAD PODLAHU
 * POUŽÍVÁNÍ ELEKTŘIKY (POČET 2, 3x, 4x) (NE VŠECH PŘI PRAČOVNÍ DESCE 300MM NAD PODLAHU, VĚŠKÉ NAD PRAČOVNÍ DESKU 1100MM NAD PODLAHU)
 OSTATNÍ ELEKTŘICKÉ ZASUVKY, DC ZASUVKY A DALŠÍ PRAČOVNÍ KČTA - ROZDĚLNÍKOVÉ PŘI POUŽÍVÁNÍ UŽIVATELE
 PRO - GERMINOVANOU SPÍNACÍ HOVNĚ NEHRAVÝ KABEL 230V/6A v tloušťce 150cm

Id	Ime	Priime	Preko [m]	Preko	Streha	Strop
001	SCODIŠTE	KEČARICA	15,95	OKRUGLA VARNOSTNA STUKOVA	OKRUGLA VARNOSTNA STUKOVA	
002	CHOBRA	KEČARICA	28,58	OKRUGLA VARNOSTNA STUKOVA DO 2,8A	OKRUGLA VARNOSTNA STUKOVA	
003	VYVAROVA SACHTA	RETROVA	3,15	OKRUGLA VARNOSTNOCENTROVALA	OKRUGLA VARNOSTNA	
004	COJ. BRABAY	BELOVA MAZANINA	33,08	OKRUGLA VARNOSTNA STUKOVA DO 2,8A	OKRUGLA VARNOSTNA STUKOVA	
005	CENTRINOJ	RETROVA	21,96	OKRUGLA VARNOSTNA STUKOVA DO 2,8A	OKRUGLA VARNOSTNA STUKOVA	
006	SKALO OŠTERO SKALA	OKRUGLA VARNOSTNA STUKOVA	7,05	OKRUGLA VARNOSTNA STUKOVA DO 2,8A	OKRUGLA VARNOSTNA STUKOVA	
007	MYŠKA STABILIZATOR	OKRUGLA VARNOSTNA STUKOVA	17,90	OKRUGLA VARNOSTNA STUKOVA DO 2,8A	OKRUGLA VARNOSTNA STUKOVA	
008	SOMNÝ PRÍLOH, ALJUSKY	OKRUGLA VARNOSTNA STUKOVA	20,07	OKRUGLA VARNOSTNA STUKOVA DO 2,8A	OKRUGLA VARNOSTNA STUKOVA	
009	PAPPANAN MEDU	OKRUGLA VARNOSTNA STUKOVA	9,81	OKRUGLA VARNOSTNA STUKOVA DO 2,8A	OKRUGLA VARNOSTNA STUKOVA	
010	SKALO MEDU	OKRUGLA VARNOSTNA STUKOVA	2,10	OKRUGLA VARNOSTNA STUKOVA DO 2,8A	OKRUGLA VARNOSTNA STUKOVA	
011	SKALO MEDU	OKRUGLA VARNOSTNA STUKOVA	2,10	OKRUGLA VARNOSTNA STUKOVA DO 2,8A	OKRUGLA VARNOSTNA STUKOVA	
012	SKALO DVA KAMORA	OKRUGLA VARNOSTNA STUKOVA	2,28	OKRUGLA VARNOSTNA STUKOVA DO 2,8A	OKRUGLA VARNOSTNA STUKOVA	
013	SKALO VYKAZAK	OKRUGLA VARNOSTNA STUKOVA	15,74	OKRUGLA VARNOSTNA STUKOVA DO 2,8A	OKRUGLA VARNOSTNA STUKOVA	
014	CHALEN/SKALO	OKRUGLA VARNOSTNA STUKOVA	7,92	OKRUGLA VARNOSTNA STUKOVA DO 2,8A	OKRUGLA VARNOSTNA STUKOVA	
015	SKALO STANARHO GARAJU	OKRUGLA VARNOSTNA STUKOVA	5,11	OKRUGLA VARNOSTNA STUKOVA DO 2,8A	OKRUGLA VARNOSTNA STUKOVA	

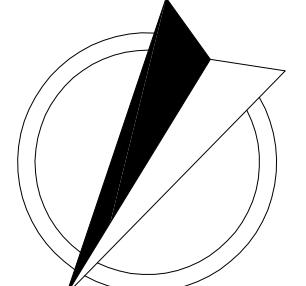
LEGENDA ELEKTROINSTALACE



LEGENDA SVITIDEL



ELEKTRODE NAPĚTENÍ: $3+N+PE$, AC 50Hz, 400V/IN-S
1+N+PE, AC 50Hz, 230V/IN-S
ODCHRAŇ PŘED ÚRAZEM TL. PRŮVODNĚ: dle ČSN 33 2000-4-41 ed.2
normální – zabudování izolace živých částí, přepážkami a kryty
– automatickým odpojením v případě poruchy
doplněné – doplněním paspováním neživých částí
– proudovým chránění s výbojovým proudem 30mA



<p>PLÁNOVÁNÍ PRÁCE</p> <p>OPROJEKTOVÁNÍ</p> <p>VÝKON PRÁCE</p> <p>KONTROLA</p> <p>INVESTOR</p> <p>MÍSTO STAVBY</p>	<p>Ing. TOMÁŠ LABÍK</p> <p>Ing. KAREL BOUDNY</p> <p>Ing. KAREL BOUDNY</p> <p>Ing. PETR ŠVOBODA</p> <p>Výkonný úřad ve veřejném zájmu Ing. Karel Boudný</p> <p>Hodovské 70, Brno, střed Václav</p>	<p><i>(Signature)</i></p> <p><i>(Signature)</i></p> <p><i>(Signature)</i></p> <p><i>(Signature)</i></p> <p><i>(Signature)</i></p>	<p>INTAR</p> <p>Benešova 17, 602 00 Brno</p> <p>tel.: 542 22 11, fax: 542 21 73</p>	<p>ZAK. ČÍSLO: 2 006 031 - 4</p> <p>STUPEŇ DÍLA: DPS</p> <p>DATA: 05/2010</p> <p>PRŮBĚH: 8x44</p>	<p>POŘÍZENÍ</p> <p>OBJEDNATEL:</p>	<p>1:50</p> <p>E-2</p>
--------------------------------------------------------------------------------------------------------------------	-------------------------------------------------------------------------------------------------------------------------------------------------------------------------------------------------------	-----------------------------------------------------------------------------------------------------------------------------------	--------------------------------------------------------------------------------------------	---------------------------------------------------------------------------------------------------	------------------------------------	------------------------